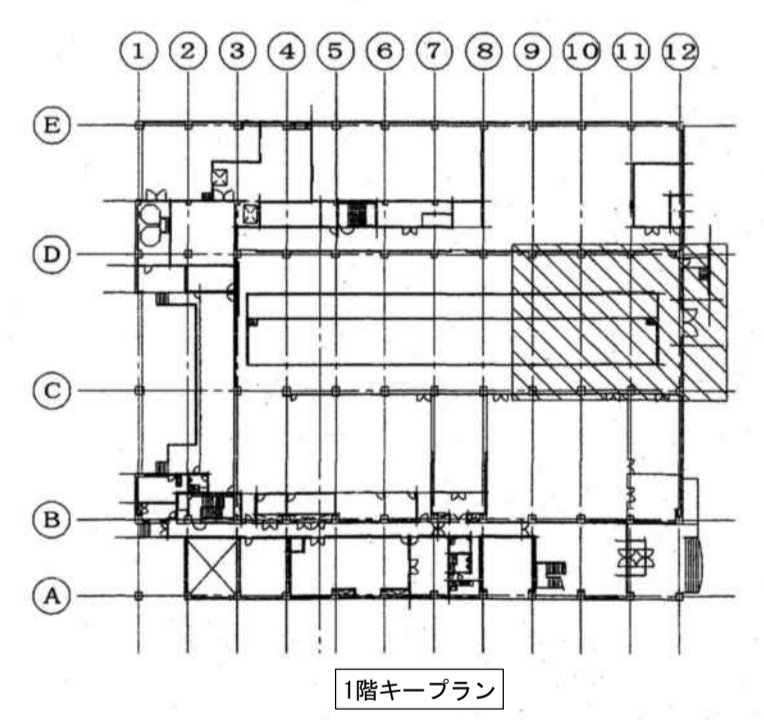


- 凡例
- 仕上のみ撤去<改修工事建築(1)>
 - ▨ 仕上のみ撤去<改修工事建築(2)>
 - 仕上・下地共撤去<改修工事建築(1)>
 - ▨ 仕上・下地共撤去<改修工事建築(2)>
 - RC部撤去<改修工事建築(1)>
 - ▨ RC部撤去<改修工事建築(2)>

部名	回転機室
床	硬質コンクリート押入 (t=200) の上 エポキシ樹脂接着剤仕上(色付)
作木	モルタルの上エポキシ樹脂仕上(色付)
壁	ベニア型枠打設し (H=3800まで) H=3825より グラスクロス巻き グラスウールt=50配り (圧入済)
天井	木骨P.B t=50上ロックウール化繊吸音板 CH=12, 130
欄干	コーナーアンクル (ベント) ホイストレール

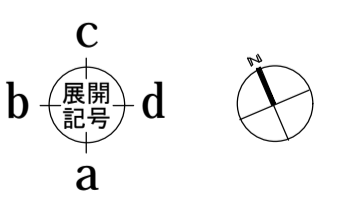
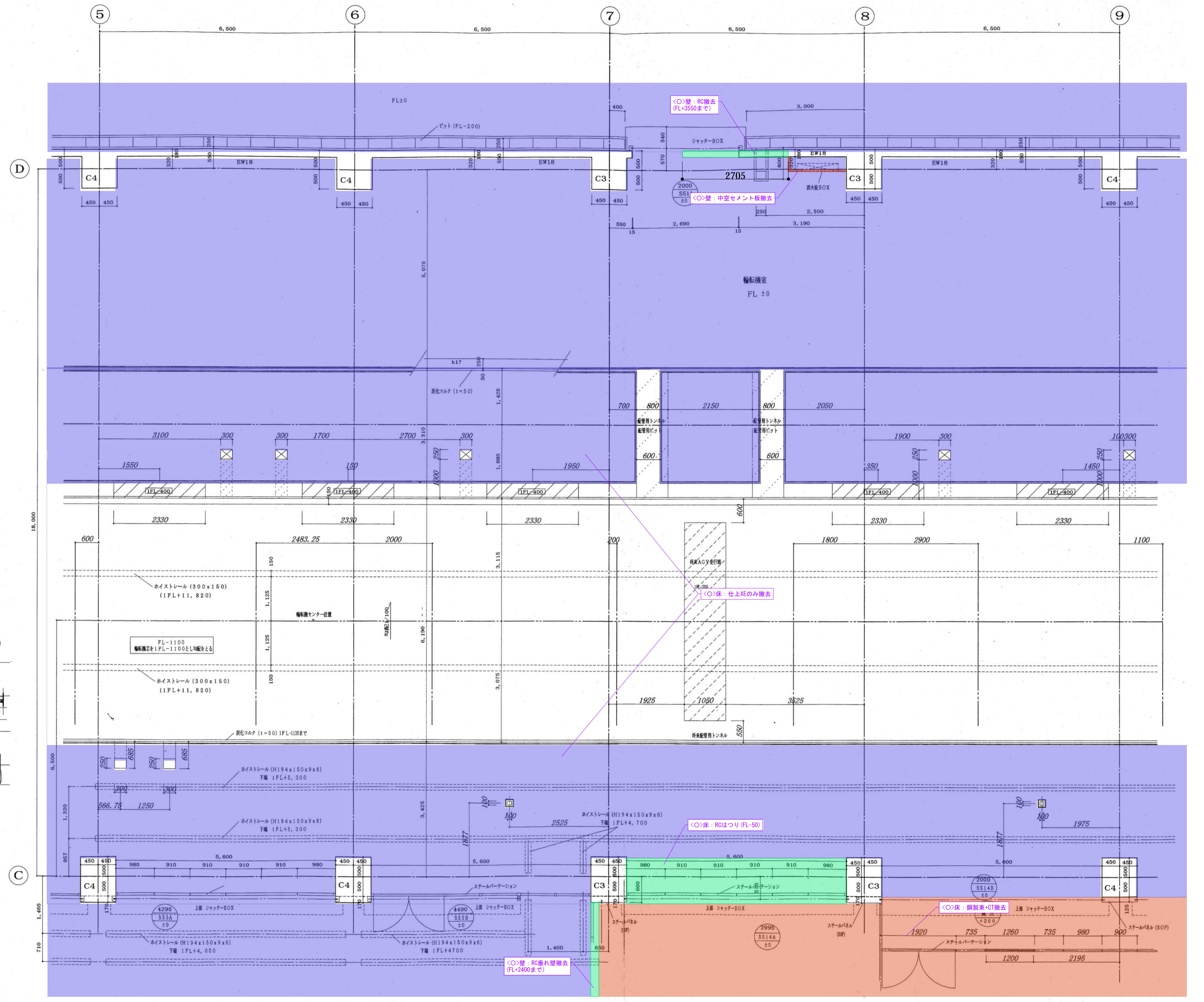
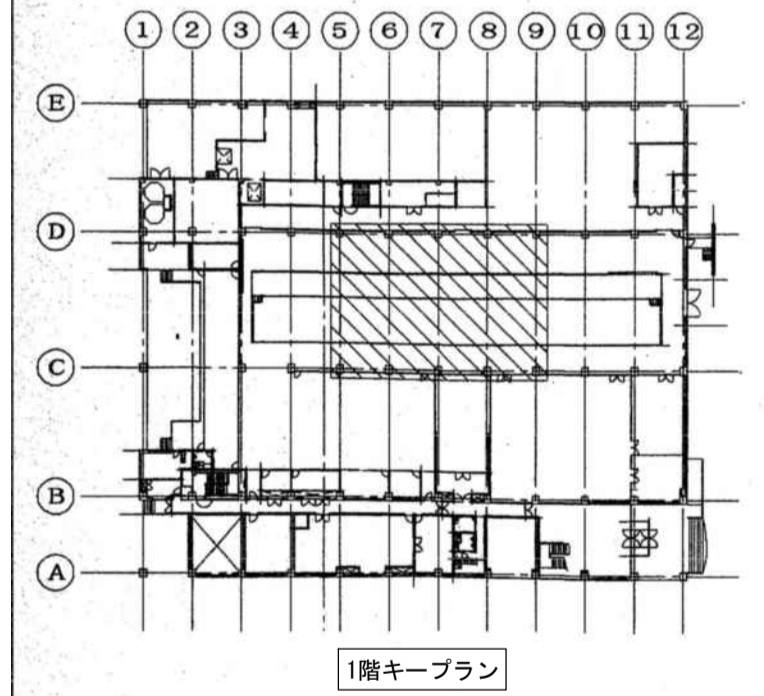


c
b 展開
d
a

徳島県県土整備部営繕課	工区記号凡例	工事名	図面番号	ジオグラフィック・デザイン・ラボ+泉設計室+構造計画研究所設計共同体 代表構成員 ジオグラフィック・デザイン・ラボ一級建築士事務所 一級建築士事務所大阪府知事登録第(口)24761号 一級建築士国土交通大臣登録 第327982号 前田茂樹
	<ul style="list-style-type: none"> ◁○>: R3営繕 徳島東部防災拠点施設(仮称) 徳・東沖州1 改修工事建築(1) ◁◎>: R3営繕 徳島東部防災拠点施設(仮称) 徳・東沖州1 改修工事建築(2) ◁■>: 仮計画図 	R3営繕 徳島東部防災拠点施設(仮称) 徳・東沖州1 改修工事建築(1) 図面名 改修前 1階平面詳細図(7)	A058 縮尺 1:100(A3)	

- 凡例
- 仕上のみ撤去<改修工事建築(1)>
 - ▨ 仕上のみ撤去<改修工事建築(2)>
 - 仕上・下地共撤去<改修工事建築(1)>
 - ▨ 仕上・下地共撤去<改修工事建築(2)>
 - RC部撤去<改修工事建築(1)>
 - ▨ RC部撤去<改修工事建築(2)>

名称	輸送機室
床	硬質コンクリート打設 (t=200) の上 エポキシ樹脂塗料仕上 (色付)
巾木	モルタルの上エポキシ樹脂 (t=60) (色付)
壁	ベニヤ板打直し (H=3800まで) H=3825より グラスクロス巻き グラスウールt=50巻 (仕以済)
天井	断面F. B t=9. 5の上ロックウール化粧吸音板 CH=12, 190
扉	コーナアングル (ピット) ホイストレール

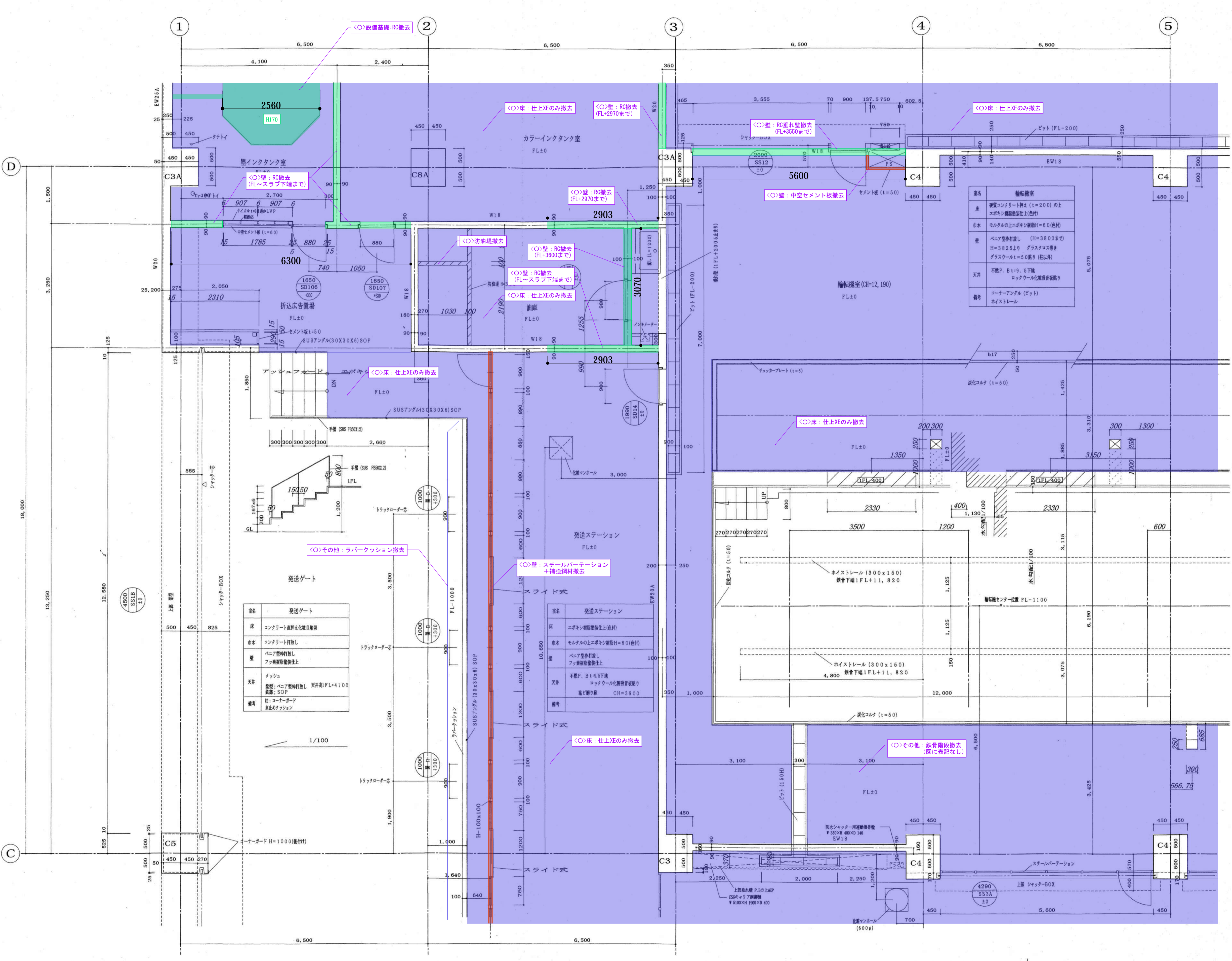
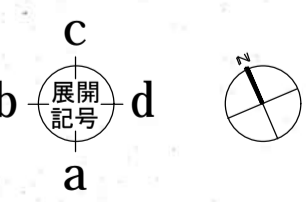
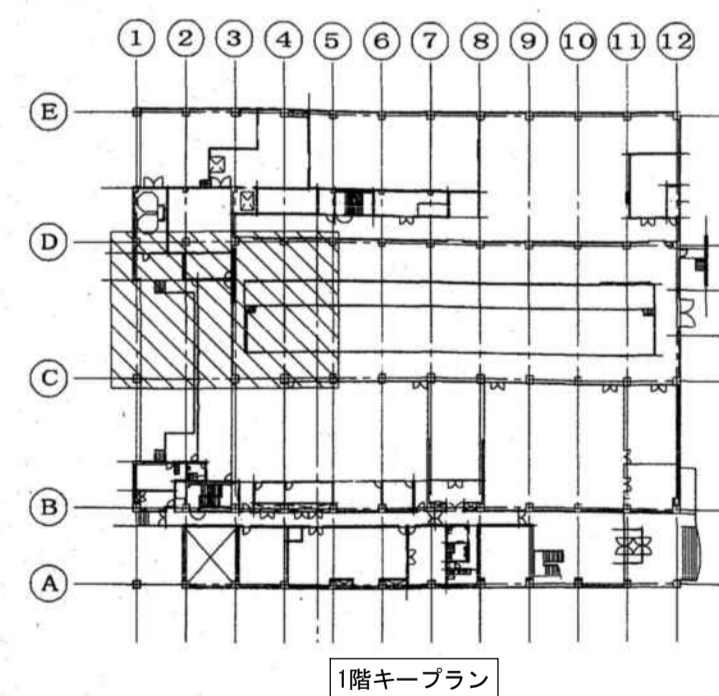


徳島県土木整備部営繕課	工区記号凡例	工事名	図面番号	ジオグラフィック・デザイン・ラボ+泉設計室+構造計画研究所設計共同体 代表構成員 ジオグラフィック・デザイン・ラボ一級建築士事務所 一級建築士事務所大阪府知事登録第(ロ)24761号 一級建築士国土交通大臣登録 第327982号 前田茂樹
	<ul style="list-style-type: none"> ○: R3 営繕 徳島東部防災拠点施設 (仮称) 徳・東沖州 1 改修工事建築 (1) ◎: R3 営繕 徳島東部防災拠点施設 (仮称) 徳・東沖州 1 改修工事建築 (2) ◀: 仮計画図 	R3 営繕 徳島東部防災拠点施設 (仮称) 徳・東沖州 1 改修工事建築 (1)	A059	
		図面名	縮尺	
		改修前 1階平面詳細図(8)	1:100(A3)	

- 凡例
- : 仕上のみ撤去<改修工事建築(1)>
 - ▨: 仕上のみ撤去<改修工事建築(2)>
 - : 仕上・下地共撤去<改修工事建築(1)>
 - ▨: 仕上・下地共撤去<改修工事建築(2)>
 - : RC部撤去<改修工事建築(1)>
 - ▨: RC部撤去<改修工事建築(2)>

名称	仕様
床	モルタルにて厚さの上 防塵塗装仕上
巾木	コンクリート打放し
壁	ベニア整射打放し仕上
天井	フラットプレートのまま
天井	形状: SOP 配り
欄干	防塵

名称	仕様
床	エポキシ樹脂塗装仕上
巾木	ベニア整射打放し
壁	ベニア整射打放し
天井	ケイカルイロ目塗り
天井	形状: ベニア整射打放し
天井	形状: SOP
欄干	CH=4100

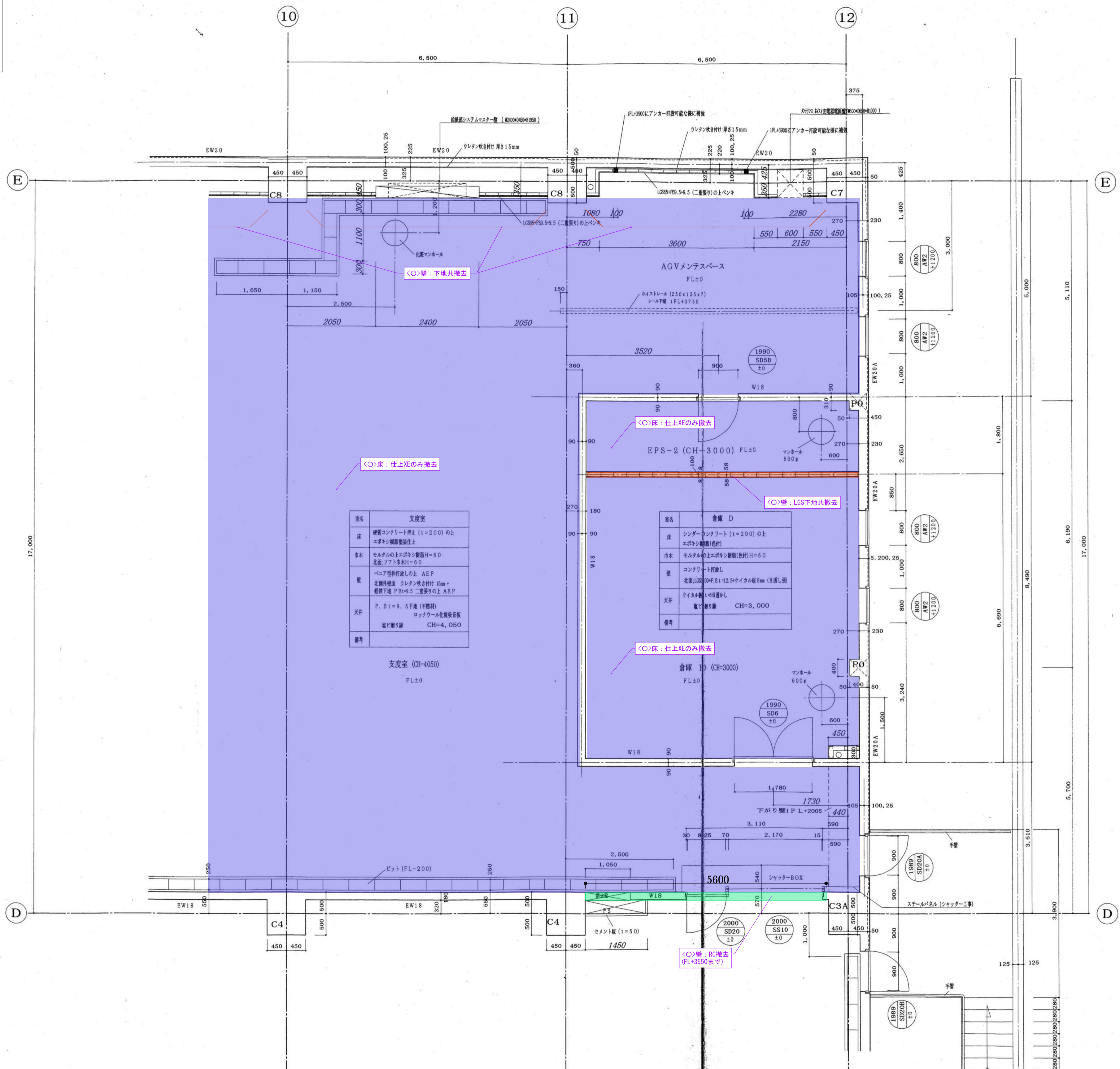


名称	仕様
床	コンクリート直押え化粧目地
巾木	コンクリート打放し
壁	ベニア整射打放し
天井	メッシュ
天井	形状: ベニア整射打放し
天井	形状: SOP
欄干	柱: コーナガード
欄干	高さ: 発送ステーション

名称	仕様
床	エポキシ樹脂塗装仕上(色付)
巾木	モルタルの上エポキシ樹脂目地=60(色付)
壁	ベニア整射打放し
天井	メッシュ
天井	形状: ベニア整射打放し
天井	形状: SOP
欄干	柱: コーナガード
欄干	高さ: 発送ステーション

名称	仕様
床	コンクリート押え (t=200) の上
床	エポキシ樹脂塗装仕上(色付)
巾木	モルタルの上エポキシ樹脂目地=60(色付)
壁	ベニア整射打放し
天井	形状: ベニア整射打放し
天井	形状: SOP
欄干	柱: コーナガード
欄干	高さ: 発送ステーション

- 凡例
- : 仕上のみ撤去<改修工事建築(1)>
 - ▨: 仕上のみ撤去<改修工事建築(2)>
 - : 仕上・下地共撤去<改修工事建築(1)>
 - ▨: 仕上・下地共撤去<改修工事建築(2)>
 - : RC部撤去<改修工事建築(1)>
 - ▨: RC部撤去<改修工事建築(2)>

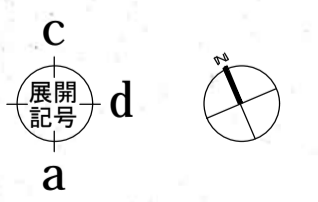
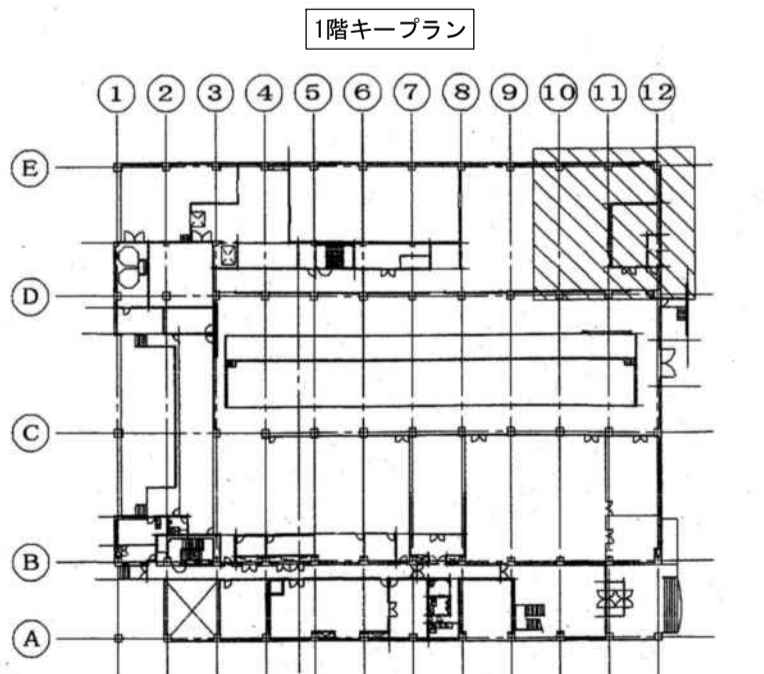


名称	AGVメンテナンススペース
床	緩衝コンクリート押入 (t=200) の上 エポキシ樹脂塗料仕上(色付)
巾木	モルタルの上エポキシ樹脂仕上H=60(色付)
壁	ベニア型枠打ちの上 AEP 北壁外壁面 クレタ吹き付け 15mm + 軽鉄下地 P.Bt=9.5 二重張りの上 AEP
天井	P. Bt=9.5 下地 (不燃材) ロックウール化粧吸音板 電灯取り縁 CH=4,050
備考	扉付 (スター付1.2m) 50P 模造ブラインド ホイストール

名称	EPS-2
床	緩衝コンクリート (t=170) の上 モルタルコンクリート (t=30) 防振敷 (タリー)
巾木	
壁	ベニア型枠打ち 南面 LGS100×P.Bt=12.5×ケイカル板 8mm (目通し)
天井	ケイカル板 目通し 電灯取り縁 CH=3,000
備考	

名称	支度室
床	緩衝コンクリート押入 (t=200) の上 エポキシ樹脂塗料仕上
巾木	モルタルの上エポキシ樹脂仕上H=60 北壁; フォト巾木H=60
壁	ベニア型枠打ちの上 AEP 北壁外壁面 クレタ吹き付け 15mm + 軽鉄下地 P.Bt=9.5 二重張りの上 AEP
天井	P. Bt=9.5 下地 (不燃材) ロックウール化粧吸音板 電灯取り縁 CH=4,050
備考	

名称	倉庫 D
床	緩衝コンクリート (t=200) の上 エポキシ樹脂塗料仕上
巾木	モルタルの上エポキシ樹脂仕上H=60
壁	コンクリート打ち 北壁 LGS100×P.Bt=12.5×ケイカル板 8mm (目通し)
天井	ケイカル板 目通し 電灯取り縁 CH=3,000
備考	



徳島県県土整備部営繕課

工区記号凡例
 <○>: R3 営繕 徳島東部防災拠点施設 (仮称) 徳・東沖州 1 改修工事建築 (1)
 <◎>: R3 営繕 徳島東部防災拠点施設 (仮称) 徳・東沖州 1 改修工事建築 (2)
 <■>: 仮計画図

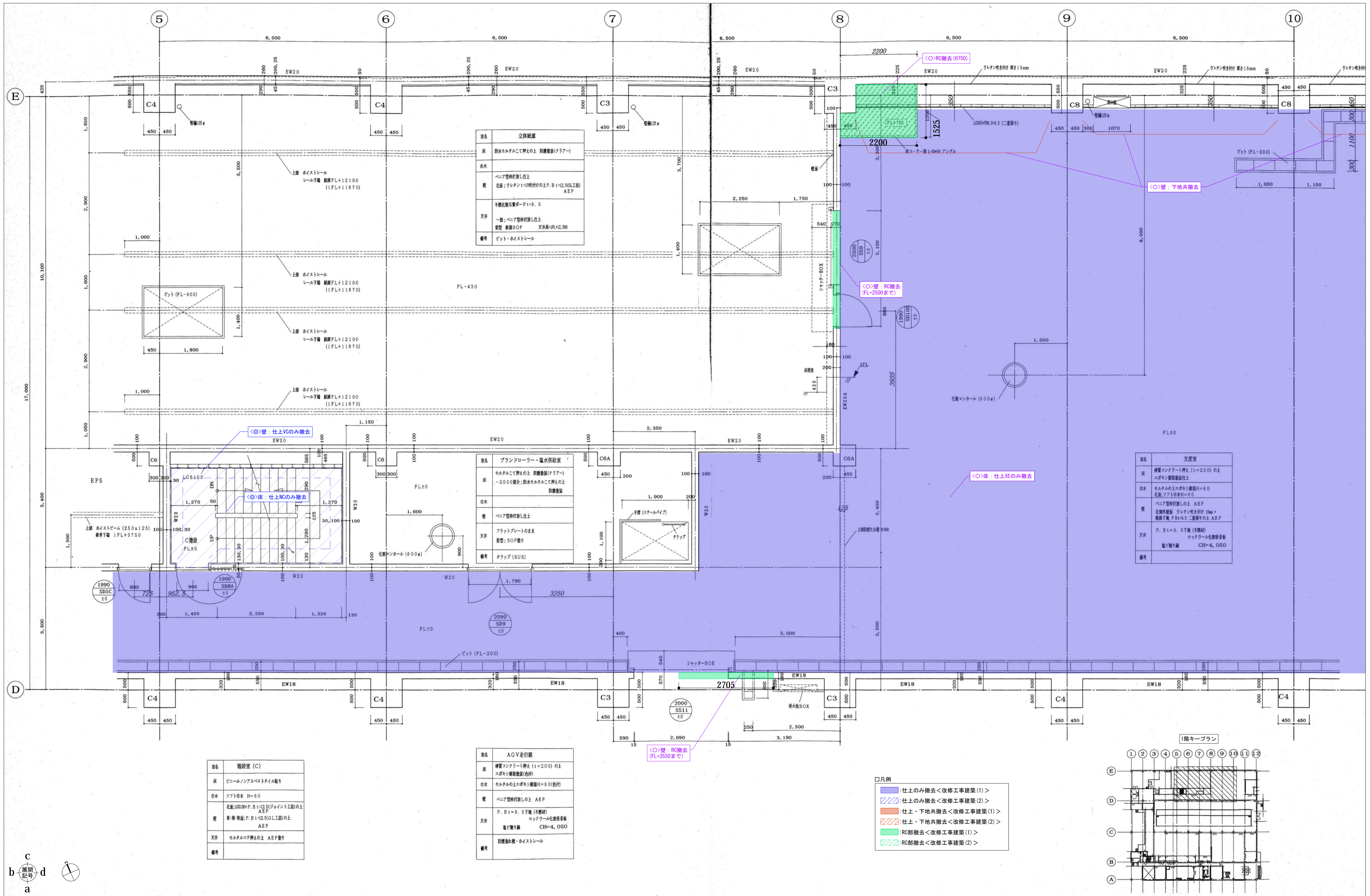
工事名
 R3 営繕 徳島東部防災拠点施設 (仮称) 徳・東沖州 1 改修工事建築 (1)

図面名
 改修前 1階平面詳細図(10)

図面番号
 A061

縮尺
 1:100(A3)

ジオグラフィック・デザイン・ラボ+泉設計室+構造計画研究所設計共同体
 代表構成員 ジオグラフィック・デザイン・ラボ一級建築士事務所
 一級建築士事務所大阪府知事登録第(ロ)24761号
 一級建築士国土交通大臣登録 第327982号 前田茂樹



名称	立体紙庫
床	防水モルタルにて押えの上 防塵塗装(タリアー)
市木	ベニア型枠打放し仕上
壁	北面: クレタンスキ付付の上 P. B1+12.5(G.L.工) AEP
天井	不燃化粧石膏ボードt=9.5
照明	一般: ベニア型枠打放し仕上 形状: 数量SOP 天井高=FL+12.500
備考	ピット: ホイストレール

名称	ブランドローラー・漏水供給室
床	モルタルにて押えの上 防塵塗装(タリアー) -2000部分: 防水モルタルにて押えの上 防塵塗装
市木	ベニア型枠打放し仕上
天井	フラットプレートのまま 形状: SOP巻り
備考	タラップ (SUS)

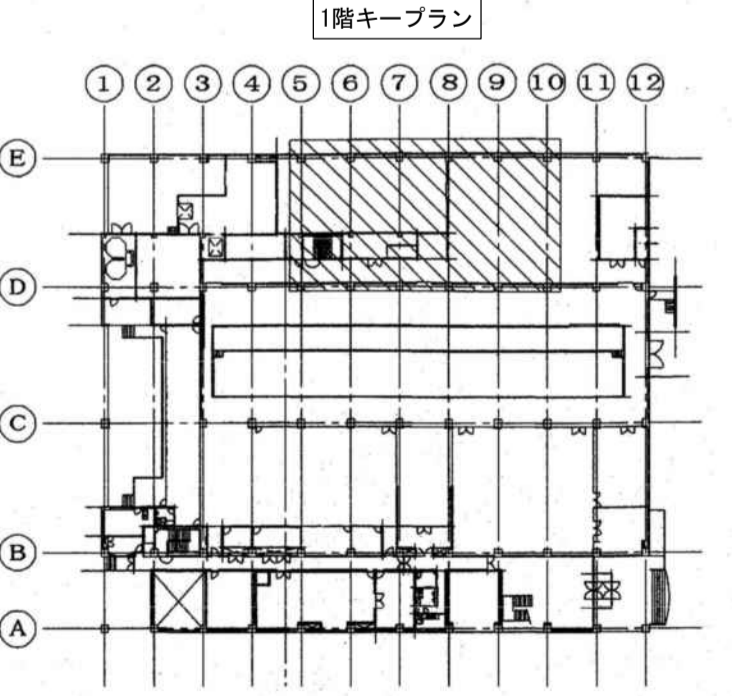
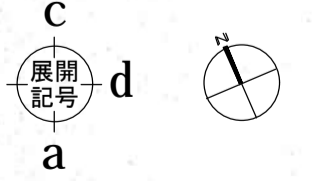
名称	階段室 (C)
床	ビニールノンスベスタイル巻り
市木	ソフト市木 H=60
壁	北面: 100mm P. B1+12.5(ジョイント工)の上 AEP 東・南・西面: P. B1+12.5(G.L.工)の上 AEP
天井	モルタルコア押えの上 AEP巻り
備考	

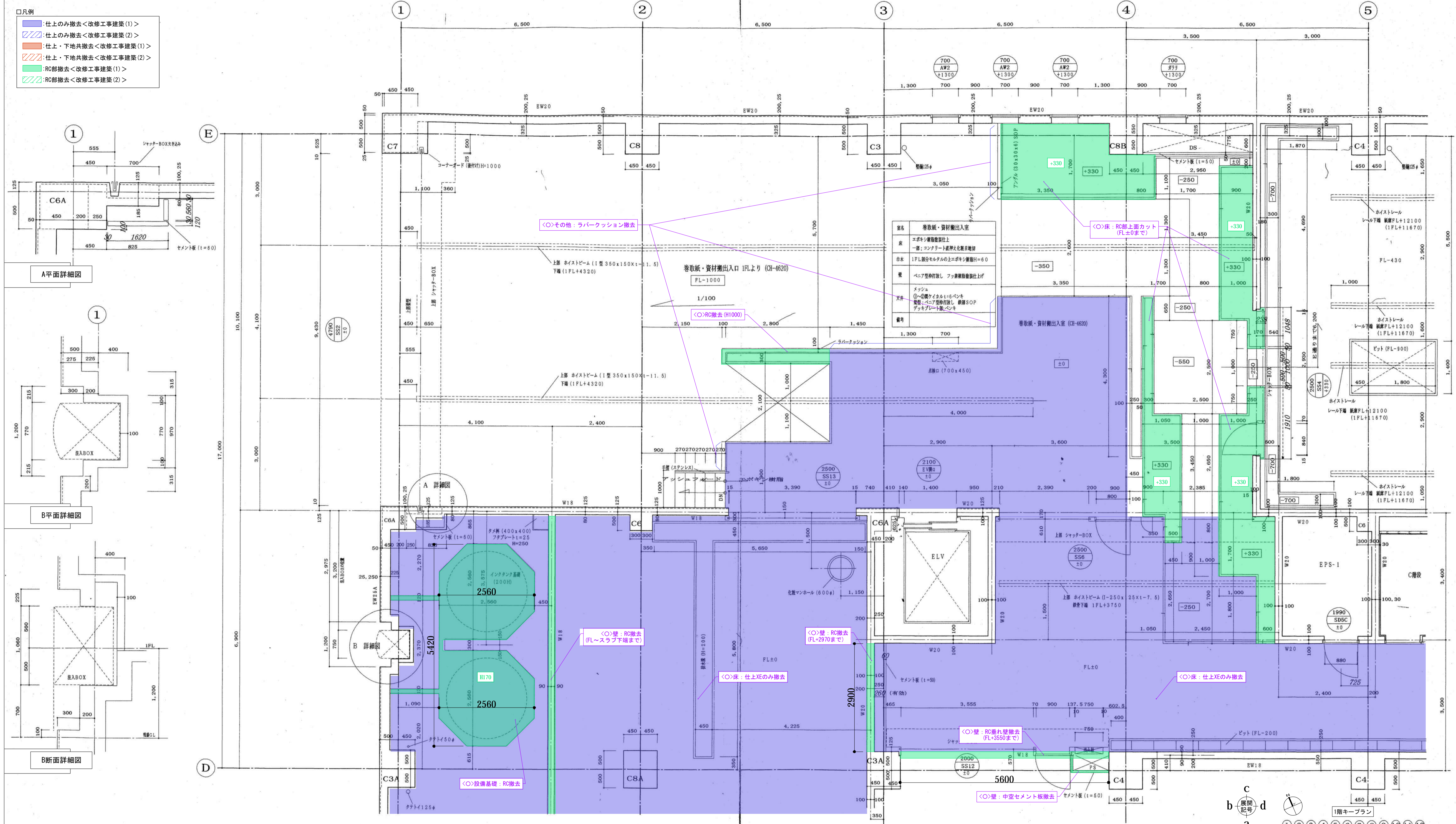
名称	階段室 (C)
床	ビニールノンスベスタイル巻り
市木	ソフト市木 H=60
壁	北面: 100mm P. B1+12.5(ジョイント工)の上 AEP 東・南・西面: P. B1+12.5(G.L.工)の上 AEP
天井	モルタルコア押えの上 AEP巻り
備考	

□凡例

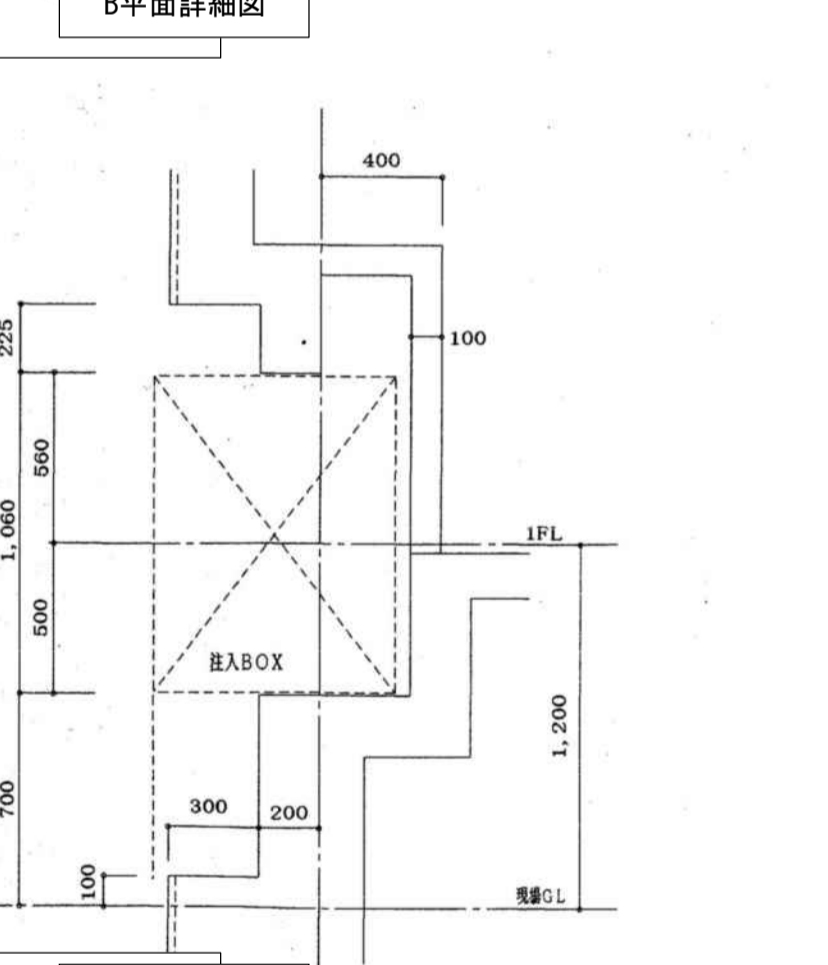
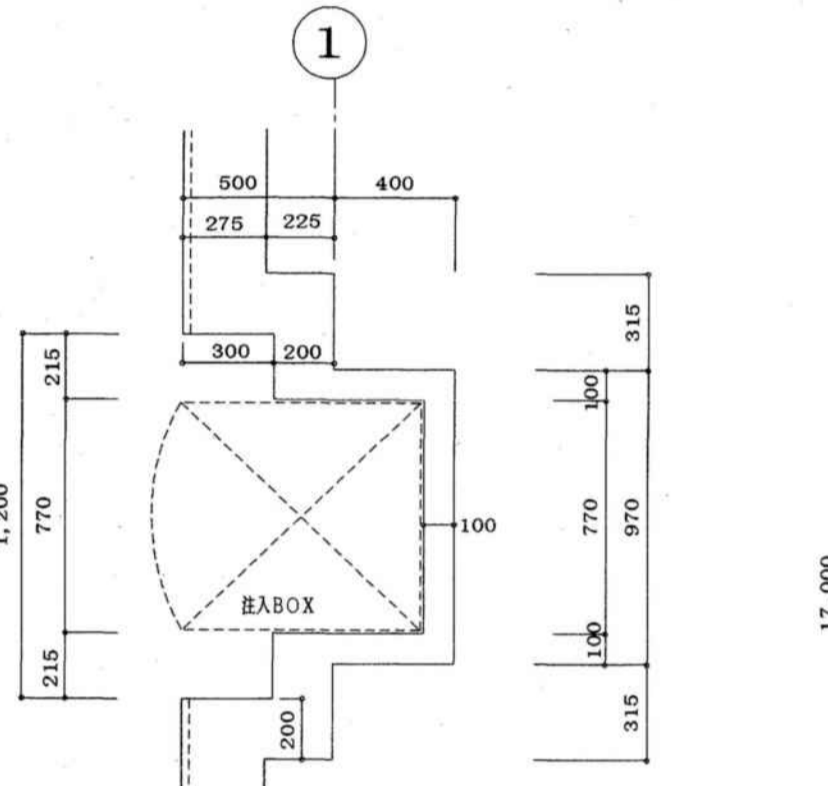
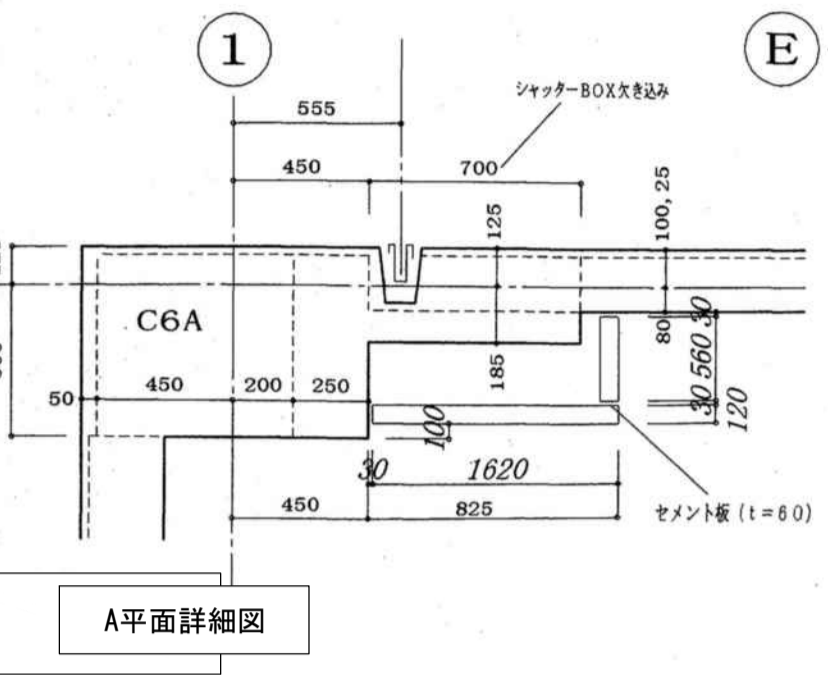
- : 仕上のみ撤去<改修工事建築(1)>
- ▨: 仕上のみ撤去<改修工事建築(2)>
- ▧: 仕上・下地共撤去<改修工事建築(1)>
- ▩: 仕上・下地共撤去<改修工事建築(2)>
- : RC部撤去<改修工事建築(1)>
- ▨: RC部撤去<改修工事建築(2)>

名称	支度室
床	硬質コンクリート押え (t=200)の上 エポキシ樹脂塗料仕上
市木	モルタルの上エポキシ樹脂H=60 北面: ソフト市木H=60
壁	ベニア型枠打放しの上 AEP 北面外壁面: クレタンスキ付付 15mm + 軽鋼下地 P. B1+9.5 二重張りの上 AEP
天井	P. B1+9.5下地 (不燃材) ロックウール化粧吸音板
備考	巻じり巻り線 CH=4, OGO





- 凡例
- 仕上のみ撤去<改修工事建築(1)>
 - ▨ 仕上のみ撤去<改修工事建築(2)>
 - 仕上・下地共撤去<改修工事建築(1)>
 - ▨ 仕上・下地共撤去<改修工事建築(2)>
 - RC部撤去<改修工事建築(1)>
 - ▨ RC部撤去<改修工事建築(2)>



室名	量インクタンク室
床	モルタルにて押えの上 防塵塗装(クリアー)
天井	ベニア型枠打設し上 (耐久1期間)
壁	一部 中空セメント板 (t=60)
天井	フラットプレートの上ま
天井	型型; クイックパネルA板 (t=25)
天井	(耐久1期間)
備考	フック338系・タメ網

室名	カラーインクタンク室
床	モルタルにて押えの上 エポキシ樹脂塗装(色付)
天井	ベニア型枠打設し上
天井	型型; SOP等
天井	フラットプレートの上ま
天井	型型; クイックパネルA板 (t=25)
天井	(耐久1期間)
備考	排水渠 (W=450, H=200) グレーチング

室名	AGV走行路
床	硬質コンクリート押え (t=200) の上
床	エポキシ樹脂塗装(色付)
天井	ベニア型枠打設し上 A5P
天井	型型; SOP等
天井	フラットプレートの上ま
天井	型型; クイックパネルA板 (t=25)
天井	(耐久1期間)
備考	排水渠 (W=450, H=200) グレーチング

室名	EPS-1
床	硬質コンクリート押え (t=270) の上
床	防塵塗装(クリアー)
天井	ベニア型枠打設し
天井	型型; SOP等
天井	フラットプレートの上ま
天井	型型; クイックパネルA板 (t=25)
天井	(耐久1期間)
備考	排水渠 (W=450, H=200) グレーチング

